

**Directeur de la publication:** François GRANDIDIER. **Éditeur délégué:** Antonin AMADO. **Chef de rubrique:** Alexandra MARQUET. **Fondateur:** Raymond DECHAMPS. **Conseillers de la rédaction:** Étienne BATAILLE (avocat), Philippe GIAFFERI (consultant), Régis GRANET (directeur juridique Fédésap), Laurence HARDY (sociologue), Olivier MAROUSE (ergothérapeute). **Rédaction:** Pixel6TM (Alexandra MARQUET et Maxime RICARD), et Pierre MOYON. **Contributeurs:** Étienne BATAILLE, Guillaume BOURDONCLE, Florence BRAUD, Stella CHOQUE, Muriel CORMORANT, Philippe GIAFFERI, Jonathan GUENOUN, Sylvie GUILLEMOT, Laurence HARDY, Guy LOUDIÈRE, Marcel NUSS, Christophe PELLETIER et Sylvie SCHREPEL. **Photographies:** ADMR, Stella et Jacques Choque, Philippe Fontanel, Invie, Simon Lapiteau, Cloé Molle, Senior Compagnie, DR et Adobe Stock. **Photographies de couverture:** DR, Invie, Philippe Fontanel, Kevin Gauthier, Adobe Stock. **Rédaction graphique, mise en page, SR:** Pixel6TM, secrétariat de rédaction.

Les auteurs expriment dans Doc'Domicile les opinions qui leur sont propres en toute liberté et sous leur responsabilité. Les manuscrits ne sont pas rendus. Tous droits de reproduction (même partielle) et de traduction réservés [© 2020].

**Doc'Domicile** est éditée par ASH Publications, SAS au capital de 1 000 euros. Actionnaires: Groupe6TM 99,9%, Raisin Blanc 0,1%.  
 ■ 23 rue Dupont-des-Loges 57000 METZ  
 ■ Tél.: 03 87 69 18 18  
 ■ Fax: 03 87 69 18 14  
 ■ E-mail: a.amado@info6tm.com  
 ■ Site: www.docdomicile.fr

**Commission paritaire:**  
1124 T 88713.  
ISSN: 1952-8531.  
Dépôt légal: à parution.

**Impression:** Socosprint Imprimeurs, route d'Archettes, 88000 Epinal. Origine géographique du papier: Espagne, taux de fibres recyclées: 0,27 %, certification des fibres utilisées: PEFC, indicateur environnemental: P total : 0,010 kg/t.



## 4 L'ACTUALITÉ

Spécial Covid-19

## L'ENTRETIEN

Asmae Chouta, directrice générale d'Invie : « Une plateforme de modernisation et de coopération »



## FORMATION

Confinement et formations en e-learning : un nouveau modèle ?



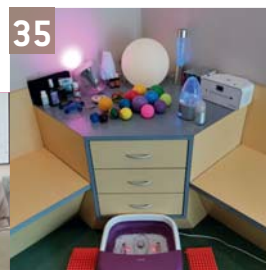
## PRATIQUE PROFESSIONNELLE

Éthique : des concepts à la pratique



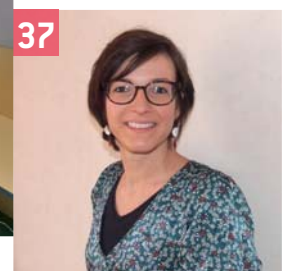
## TERRITOIRE

Accompagnement sensoriel à domicile



## RENCONTRE

L'opticienne mobile



## DOSSIER

Temps et qualité : deux notions incompatibles ?



19.-1

#### RÉGLEMENTATION

Le temps de travail des auxiliaires de vie

21.-2

#### RÉFLEXION

Et en même temps

23.-3

#### OUTILS

Du temps pour l'empathie ?

25.-4

#### ACCOMPAGNEMENT

La pleine conscience : une ressource à méditer

27.-5

#### VIE QUOTIDIENNE

Une conciliation parfois complexe

29.-6

#### ÉTUDE DE CAS

À la recherche du temps perdu