

## Le dossier

pages 6 à 15

### La souffrance au travail

#### Le burn-out

Comment combattre l'incendie ?

#### La souffrance des soignants

Dans les coulisses d'un univers atypique

#### Agir contre la souffrance au travail

Exemples et conseils

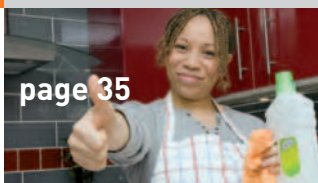


## Les articles

### Témoignages

#### Fières d'être aides à domicile

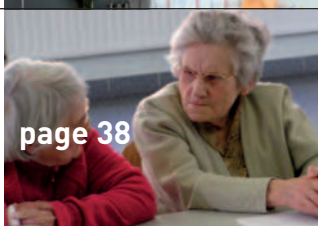
page 35



### Zoom (Laval - 53)

#### Des rencontres autour de l'actualité pour rompre l'isolement

page 38



### Nouvelles tendances

#### L'aide à domicile... écolo !

page 40



## Vos rubriques

### Brèves

pages 4 à 5

### Lu pour vous

page 41

### Abonnement et anciens numéros

page 42

Ce numéro comporte un encart « Doc'Domicile » destiné aux abonnés posé entre revue et film.

## Les fiches pratiques

### Doc'Domicile

Pages 17 à 34

#### PSYCHOLOGIE

##### FICHE 25-1 - RELATION À L'AUTRE

**Bien communiquer avec soi-même, avec l'autre** page 17

##### FICHE 25-6 - COMMUNICATION

**Entrer en relation avec le non verbal** page 27

##### FICHE 25-8 - DEUIL

**Pourquoi les rites funéraires ?** page 31

#### RESPONSABILITÉ

##### FICHE 25-4 - PROTECTION JURIDIQUE

**Le harcèlement moral** page 23

#### ACCOMPAGNEMENT

##### FICHE 25-3

##### STRUCTURES D'ACCUEIL

**La prise en charge à domicile des personnes âgées.**

**Des réponses territoriales** page 21

##### FICHE 25-9

##### TRAVAUX MANUELS

**Cartes des quatre saisons** page 33

#### PROFESSION

##### FICHE 25-5 - TECHNIQUES

**Conseils pour une intervention réussie** page 25

#### TECHNIQUES

##### FICHE 25-7 - BIEN-ÊTRE

**La visualisation positive et l'autosuggestion** page 29

## Les études de cas Doc'Domicile

### ÉTUDE DE CAS N°7

**Loin de leurs racines...** page 19

**Doc'Domicile** N° 25 • Septembre - Octobre - Novembre 2011 • Revue trimestrielle • **Directeur de la publication** : Marie-France BENOIS • **Fondateur** : Raymond DECHAMPS • **Assistant de rédaction** : Yannick VAITILINGOM • **Conseillers de la rédaction** : Pascal GUILLEZ, Laurence HARDY, Christine MAINTIER, Dr Jean-Pierre MARTIN • **Rédacteurs** : Me Etienne BATAILLE - Viviane BOURCY - Xaverie CHADENEAU - Catherine CHEROUTE - Jacques CHOQUE - Karine DARNET-GINOT - Laetitia DEHLON - Philippe GROSBOIS - Anne JEANNEAU - Marie-Claude OLIVE - Maud PHILIPPART - Louis PLOTON - René RAGUENES - Yannick VAITILINGOM • **Photographies** : Viviane BOURCY - Guillaume DURIS/Fotolia - Dana HEINEMANN/Fotolia - JPC-PROD - Gilles LOUGASSI/Fotolia - Iryna SHPULAK/Fotolia - Tatiana/Fotolia • **Maquette** : Héral 94400 Vitry-sur-Seine • **Abonnements** : voir page 42 • **Publicité** : Objectif + - Tél. 03 29 75 45 70 - Fax: 03 29 75 42 96 - E-mail: oobjectif@wanadoo.fr • Les auteurs expriment dans Doc'Domicile les opinions qui leur sont propres en toute liberté et sous leur responsabilité. Les manuscrits ne sont pas rendus. Tous droits de reproduction (même partielle) et de traduction réservés. (© 2011)

**Doc'Domicile** 14, rue Jean-Jaurès, BP 28, 55800 REVIGNY-SUR-ORNAIN • Tél. 03 29 70 52 41 • Fax: 03 29 78 78 80 • E-mail: contact@docdomicile.fr - Site: www.docdomicile.fr • Doc'Domicile est éditée par DOC'Éditions • SARL au capital de 25 000 € • Commission paritaire : 0212 K 88713 • ISSN 1952-8531 • Dépôt légal : à parution • Imprimé par DB Print polska, 05825 Grodzisk Mazowiecki.